

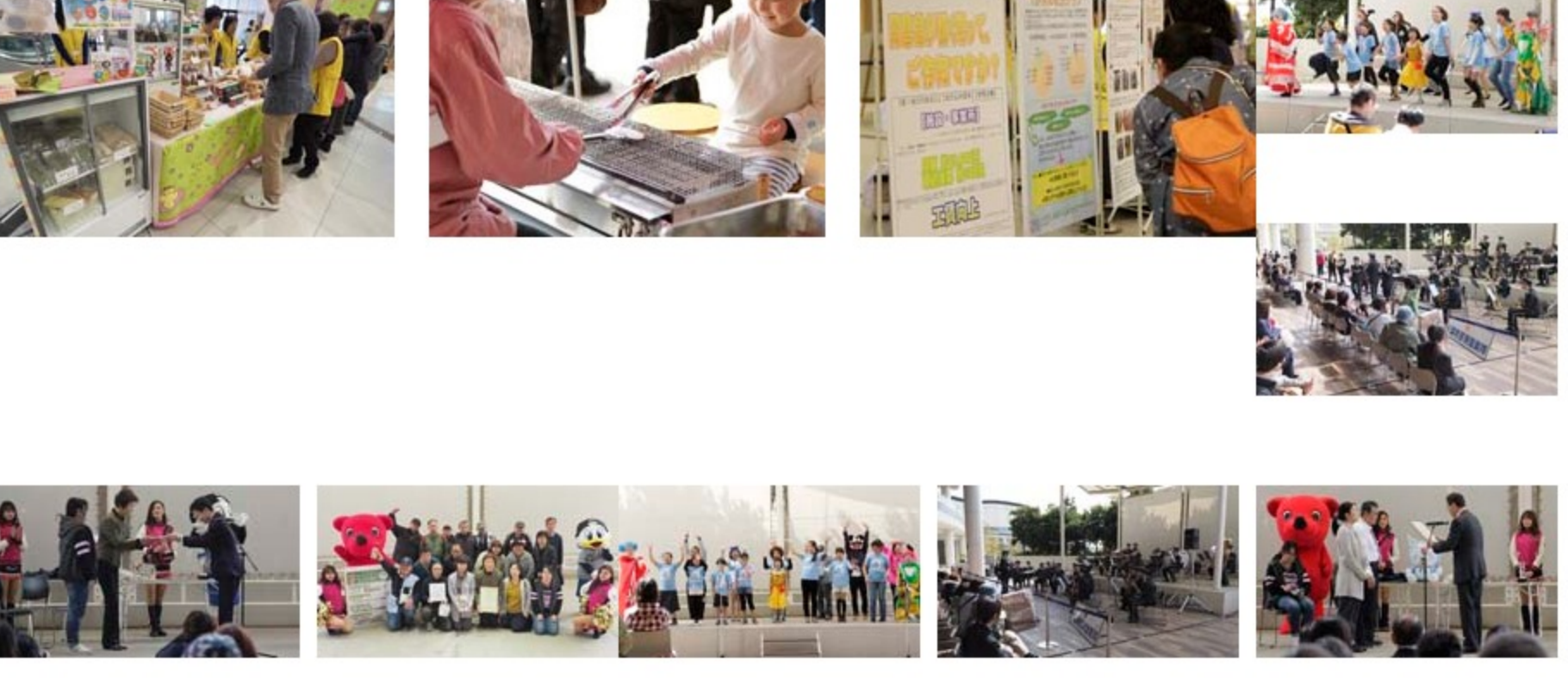
はーとふるメッセ・オブ・ザ・イヤー2016





■はーとふるメッセ・オブ・ザ・イヤー2016大賞決定

3月18日、イオンモール幕張新都心グランドモールグランドスクエアにおいて開催された「第8回はーとふるメッセ実りの集い」において、はーとふるメッセ・オブ・ザ・イヤー2016の大賞以下、各賞が発表されました。



はーとふるメッセ・オブ・ザ・イヤー2016



<p>◆食品部門</p> <h3>千葉ロッテマリーンズ大賞</h3> <p>製品名：屏風ヶ浦しょうゆシフォン 事業所名：多機能型事業所しおさい(銚子市) ▶しおさいHP</p>  <p>◆奨励賞</p> <table border="0"> <tr> <td>梨アイス オリーブハウス (千葉市) ▶オリーブハウスHP</td> <td>抹茶テリーヌ 障がい者の就労促進事業所 みんなの家(旭市) ▶みんなの家HP</td> </tr> </table> <p>◆審査員特別賞</p> <p>千葉をつめ込んだ ピーナッツフィナンシェ おおぞら園(千葉市) ▶おおぞら園HP</p> 	梨アイス オリーブハウス (千葉市) ▶ オリーブハウスHP	抹茶テリーヌ 障がい者の就労促進事業所 みんなの家(旭市) ▶ みんなの家HP	<p>◆非食品部門</p> <h3>テレビ朝日福祉文化事業団大賞</h3> <p>製品名：障がい者手帳カバー 事業所名：I'llbe(柏市) ▶I'llbeHP</p>  <p>◆奨励賞</p> <p>羊毛フェルト小物 スマイルハート八千代 (八千代市) ▶スマイルハート八千代HP</p> <p>◆審査員特別賞</p> <p>ネコの爪とぎ家具 DODACODA わたつみ(館山市) ▶わたつみHP</p> <p>hahnahaco 手書きLINEスタンプ hanahaco(木更津市) ▶hanahacoHP</p> 
梨アイス オリーブハウス (千葉市) ▶ オリーブハウスHP	抹茶テリーヌ 障がい者の就労促進事業所 みんなの家(旭市) ▶ みんなの家HP		

■第8回はーとふるメッセ実りの集い スケジュール発表！

第8回 **日時** 2017年3月18日(土) 10時～17時

はーとふるメッセ実りの集い

場所 イオンモール幕張新都心 グランドモール グランドコート・グランドスクエア

◆日時：2017年3月18日(土) 10:00～17:00

◆会場：イオンモール幕張新都心グランドモール
グランドコート・グランドスクエア



◆プログラム

《製品の販売》グランドコート(屋内)

- ★過去オブザイヤー受賞事業所、受賞製品の販売
- ★合同販売会上位事業所による販売
＜時間＞ 10:00～17:00

《製品の実演販売》グランドスクエア(屋外)

- ★フルーツスタジオ(フレッシュジュースの販売)
- ★手焼きせんべい体験(販売)
＜時間＞ 11:00～15:00

《ステージ》グランドスクエア(屋外)

- ★劇団☆ゆい〜く&びい〜すによるパフォーマンス
＜時間＞ 11:00～11:20
- ★千葉県警察音楽隊による演奏 ※雨天中止
＜時間＞ 12:20～13:05

《はーとふるメッセ・オブ・ザ・イヤー2016授賞式》グランドスクエア(屋外)

- ★食品部門：千葉ロッテマリーンズ大賞
- ★非食品部門：テレビ朝日福祉文化事業団大賞
＜時間＞ 13:35～14:35

◆主催：千葉県・千葉県障害者就労事業振興センター

- ▶[アクセスマップ](#)
- ▶[バスのご案内](#)
- ▶[電車のご案内](#)
- ▶[駐車場のご案内](#)
- ▶[グランドモールのご案内](#)
- ▶[イオンモール幕張新都心公式HP](#)



■第8回「はーとふるメッセ実りの集い」《展示》グランドコート(屋内)

はーとふるメッセ実りの集いは、障害のある人が豊かに地域で暮らすことの意味を広く問いかけるイベントです。

2017年3月18日(土) **入場無料**
【10:00～17:00】
イオンモール幕張新都心
グランドモール グランドコート・グランドスクエア

◆展示：工賃向上を取りまく環境をパネルで紹介

◆販売：障害者福祉事業所で作られ、磨き上げられた品々の販売

◆ステージ：千葉県警察音楽隊による演奏
各方面で活躍する方々を招いてのステージパフォーマンス

《はーとふるメッセ・オブ・ザ・イヤー2016》授賞式

食品部門：千葉ロッテマリーンズ大賞(食品部門)
非食品部門：テレビ朝日福祉文化事業団大賞(非食品部門)

◆チラシはこちらから (PDF 1.15 MB)

■はーとふるメッセ・オブ・ザ・イヤー2016

《工賃向上》のシンボルイベント！はーとふるメッセ・オブ・ザ・イヤー2016

地域で共に暮らす県民に工賃向上の必要性をアピールし、千葉県内の障害者福祉に関わる全ての人たちの志や想いを象徴する「はーとふるメッセ・オブ・ザ・イヤー」。

【働く障害者の仕事に光を当て、1人ひとりの豊かな社会参加を目指す！】

◆優れた活動や製品に対し、「はーとふるメッセ・オブ・ザ・イヤー」の称号を贈ります。

◆障害者の働く姿と、その成果を広く社会にアピールし、障害のある人もない人も共に生きる地域社会の実現を目指します。

障害者福祉事業所により作られた製品の中から、年間(4月～1月)を通じて最も優秀な製品を選定し、選ばれた製品には「はーとふるメッセ・オブ・ザ・イヤー」の称号を授与することとします。福祉事業所・製品を称えることにより、障害者福祉事業所の一層の製品力の向上に資することを目指します。

具体的には、次の4つを目的とします。

- ◇福祉事業所の製品開発力及び販売力の向上
- ◇福祉事業所で作られた製品の品質向上
- ◇福祉事業所で作られた製品の販路拡大
- ◇福祉事業所で作られた製品の認知度向上

◆はーとふるメッセ・オブ・ザ・イヤー2016実行委員会

- ◇実行委員長：福田順子(城西国際大学環境社会学部客員教授)
- ◇実行委員会構成団体(9団体、順不同)：
 - 千葉県社会就労センター協議会
 - 千葉県知的障害者福祉協会
 - 千葉県身体障害者福祉協会
 - 千葉県手をつなぐ育成会
 - 千葉県精神障害者家族会連合会
 - 千葉市中心障がい者ワークホーム等連絡会
 - 千葉県精神障がい者地域活動支援事業所協議会
 - きょうされん千葉県支部
 - 千葉県障害者就労事業振興センター
- ◇事務局：千葉県障害者就労事業振興センター・実行委ワーキングチーム

◆「はーとふるメッセ・オブ・ザ・イヤー2016」の実施要項は次の通りです。

▶[はーとふるメッセ・オブ・ザ・イヤー実施要項・2016対応版\(PDF 380 KB\)](#)

■エントリー受付 ※エントリー用紙のダウンロードは、下記エントリーボタンをクリックしてください。

部門	カテゴリ	応募期間	製品 エントリー
食品部門	カテゴリ A.食品、B.非食品	2017/1/5(木)～ 1/13(金)17時 ※各部門上限30アイテム ※先着順	
非食品部門	カテゴリ C.おしゃれ用品、D.日用雑貨、E.趣味小物、F.キッズ、G.インテリア、H.その他		

※エントリー申込みは、メールのみとなります。

■審査日程 ※エントリー事業所は、審査会当日に製品を持ち込み、審査に立ち会っていただきます。

部門	カテゴリ	審査会場	審査日
食品部門	カテゴリ A.食品、B.非食品	千葉市美浜保健福祉センター 4階 大会議室	2017/2/13(月) 10:30～15:00
非食品部門	カテゴリ C.おしゃれ用品、D.日用雑貨、E.趣味小物、F.キッズ、G.インテリア、H.その他	千葉市美浜保健福祉センター 4階 大会議室	2017/1/30(月) 10:30～15:00

■はーとふるメッセ・オブ・ザ・イヤー2016審査委員(敬称略)

◆審査委員長	花見保次 日本商業施設士会
食品部門	加藤晃 中小企業・カリ-経営アドバイザー
非食品部門	太田衛 日本セルプセンター常務理事
	倉並郁夫 (株)大蔵物産代表取締役
	仲野智美 生活協同組合パルシステム千葉らしの視点をもつ理事
	古橋賢一 生活協同組合パルシステム千葉独自商品担当課長
	浪方かおり 株式会社 全通(協同組合 JGC)
	勝又恵里 ちば市民活動・市民事業サポートクラブ
	佐脇みずぶ ちば市民活動・市民事業サポートクラブ
	宮部浩司 クリエイター
	宮部浩司 クリエイター
	古屋勝史 千葉県健康福祉部障害福祉課長
	古屋勝史 千葉県健康福祉部障害福祉課長

※スペシャルアドバイザー 高田かおり (株)消費経済研究所 チーフディレクター